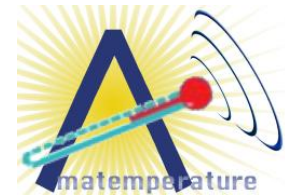


**AMATEMPERATURE Sàrl**  
Rue du Valentin 34 et demi  
Tél: 021 646 39 47  
email: [info@amatemperature.com](mailto:info@amatemperature.com)  
[www.amatemperature.com](http://www.amatemperature.com)



## LogTag -80°C « Glace sèche » sonde interne

*L'un des enregistreurs de température les plus conviviaux du marché !*

Existe aussi en version « sonde externe »

Logiciel avec interface en Français et autres langues courantes européennes



Autcontrôle archivé

Visualisation immédiate des alarmes

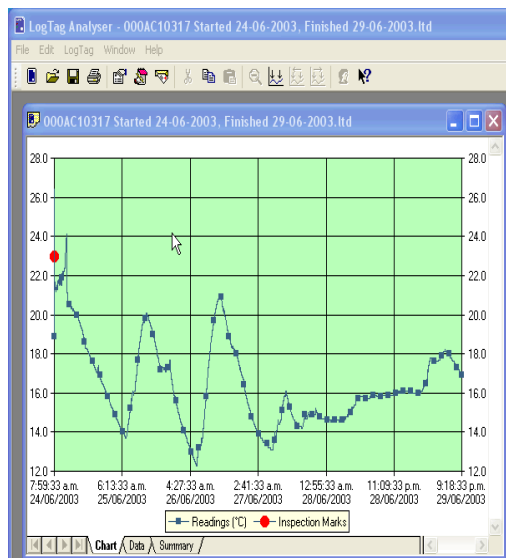
Conforme aux exigences médicales de traçabilité

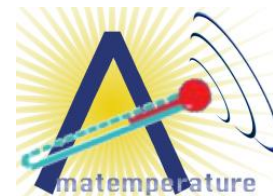
Démarrage et arrêt intégrés

Durée limitée à 3 voyages de 15 jours maximum à -80°C sur une durée de 2 années

### *Logiciel LogTag Analyser et la station d'accueil inclus dans le kit de démarrage*

Les enregistreurs de température Logtags nécessitent l'utilisation du logiciel [LogTag Analyser et de la station d'accueil](#) pour toutes les opérations. L'interface unique des Logtags est configurée pour un transfert rapide des données sur un PC. Le logiciel Logtag Analyser est compatible Windows.





## LogTag “glace sèche” -80°C Spécifications sonde interne



<b>Plage de mesure</b>	-80°C ~ +40°C
<b>Résolution</b>	0.1°C de -80°C à ~ 0.0°C, 0.2°C de 0.0°C à ~+20°C 0.5°C de +20°C à ~+40°C
<b>Précision</b>	Mieux que ±1°C de -30°C à ~+20°C Mieux que ±1.2°C de -45°C ~ à -30°C & +20°C~ à +40°C Mieux que ±1.7°C de -80°C~à -45°C
<b>Temps de réaction du capteur</b>	Se stabilise en 5 minutes dans l'air
<b>Capacité mémoire</b>	8000 mesures
<b>Intervalle de mesure</b>	Programmable, de 1 minutes à plusieurs heures
<b>Indicateurs visuels</b>	Lumière intermittente 'OK' et lumière d'alerte en cas de dépassement des normes
<b>Temps de déchargement sur PC</b>	En moyenne, si la mémoire est pleine, le transfert est réalisé en 5 secondes
<b>Protection</b>	IP 65 ou étanche avec sachet en option
<b>Alimentation</b>	3V batterie basse température Lithium
<b>Durée de vie</b>	Plusieurs trajets possibles pouvant totaliser jusqu'à 1000 heures de durée totale à -80°C durant 2 années
<b>Dimension</b>	86mm(L) x 54.5mm(l) x 8.6mm(H)
<b>Poids</b>	35g
<b>Boîtier</b>	Polycarbonate
<b>Conformité Normes</b>	Testé et approuvé aux normes EC EMC (EN 50081-1:1992 & EN 61000-6-1:2001) Testé et approuvé FCC Part 15 Subparts A and B. Déclaration de conformité FCC EMC Conformité avec FDA CFR21 part11 en ce qui concerne les signatures numériques Fabriqué en conformité des normes européennes directives RoHs
<b>Divers</b>	<ul style="list-style-type: none"><li>• Démarrage activé par un bouton</li><li>• Marque d'inspection enregistrée par un bouton</li><li>• Tous les points d'inspection enregistrés sont transférés sur le logiciel</li><li>• Indicateur de batterie faible dans le logiciel</li><li>• Indicateurs visuels d'alarme et de fonctionnement</li><li>• <b>Existe aussi avec sonde externe</b></li></ul>