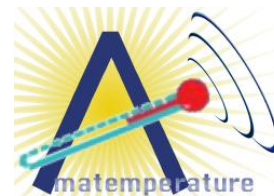


AMATEMPERATURE Sàrl
Rue du Valentin 34 et demi
CH.-1004 Lausanne
Tél: 021 646 39 47
email: info@amatemperature.com
www.amatemperature.com



LogTag -80°C « Glace sèche » sonde externe

L'un des enregistreurs de température les plus conviviaux du marché !

Existe en version « sonde interne »

Logiciel avec interface en Français et autres langues courantes européennes



Autcontrôle archivé

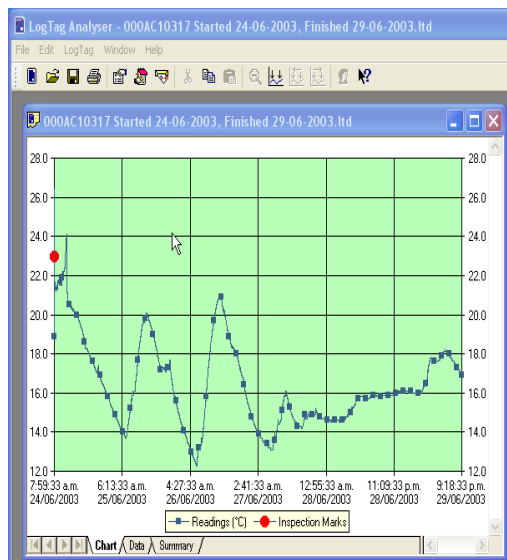
Visualisation immédiate des alarmes

Conforme aux exigences médicales de traçabilité

Démarrage et arrêt intégrés

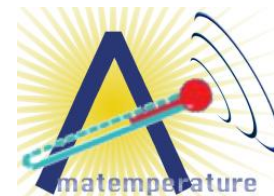
Logiciel LogTag Analyser et la station d'accueil inclus dans le kit de démarrage

Les enregistreurs de température Logtags nécessitent l'utilisation du logiciel [LogTag Analyser et de la station d'accueil](#) pour toutes les opérations. L'interface unique des Logtags est configurée pour un transfert rapide des données sur un PC. Le logiciel Logtag Analyser est compatible Windows.



Caractéristiques

- Transfert rapide et aisé. Ne prend que quelques secondes pour récupérer les données.
- Sauvegarde des données même en cas d'oubli de pression sur le bouton START
- Indicateur de batterie faible inclus dans le logiciel
- Haute performance à prix attractif
- De la taille d'une carte de crédit
- Les paramètres d'alarme sont programmables
- Bouton intégré START
- Enregistrement des points d'inspection sur le graphique par pression sur le bouton inséré sur le Logtag
- Le logiciel [LogTag Analyser](#) est facile à manipuler. Adapté aux logiciels Windows™ sur tous PC.
- La station d'accueil est configurée avec un port USB



LogTag “glace sèche” -80°C Spécifications sonde externe



Plage de mesure	-80°C ~ +40°C pour la sonde, le boîtier doit être situé dans une enceinte comprise entre -30°C et 70°C
Résolution	0.1°C de -80°C à ~ 0.0°C, 0.2°C de 0.0°C à ~+20°C 0.5°C de +20°C à ~+40°C
Précision	Mieux que ±1°C de -30°C à ~ +20°C Mieux que ±1.2°C de -45°C ~ à -30°C & +20°C~ à +40°C Mieux que ±1.7°C de -80°C~à -45°C
Longueur sonde externe	50 cm ou 3 m en option
Capacité mémoire	8000 mesures
Intervalle de mesure	Programmable, de 30 secondes à plusieurs heures
Indicateurs visuels	Lumière intermittente 'OK' et lumière d'alerte en cas de dépassement des normes
Temps de déchargement sur PC	En moyenne, si la mémoire est pleine, le transfert est réalisé en 5 secondes
Protection	IP 61 ou étanche avec sachet en option
Alimentation	3V pile Lithium
Durée de vie pile	Jusque 2 ans si lecture continue chaque 30 mn jusque 10 ans si hibernation.
Dimension	86mm(L) x 54.5mm(l) x 8.6mm(H)
Poids	35g
Boîtier	Polycarbonate
Conformité Normes	Testé et approuvé aux normes EC EMC (EN 50081-1:1992 & EN 61000-6-1:2001) Testé et approuvé FCC Part 15 Subparts A and B. Déclaration de conformité FCC EMC Conformité avec FDA CFR21 part11 en ce qui concerne les signatures numériques Fabriqué en conformité des normes européennes directives RoHS
Divers	<ul style="list-style-type: none">• Démarrage activé par un bouton• Marque d'inspection enregistrée par un bouton• Tous les points d'inspection enregistrés sont transférés sur le logiciel• Indicateur de batterie faible dans le logiciel• Indicateurs visuels d'alarme et de fonctionnement