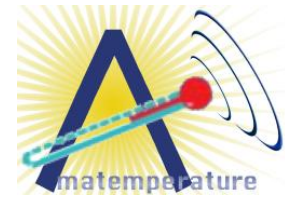


AMATEMPERATURE Sàrl
Rue du Valentin 34 et demi
CH.-1004 Lausanne
Tél: 021 646 39 47
email: info@amatemperature.com
www.amatemperature.com



LogTag

L'un des enregistreurs de température les plus conviviaux du marché !

Un kit 10 comprend:

- 10 x enregistreurs de température « Logtag »
- 1 x station d'accueil et un logiciel « LogTag Analyser » en français
- 10 x Certificats d'étalonnage accrédités SCS.



Autocontrôle archivé

Visualisation immédiate des alarmes

Conforme aux exigences alimentaires et médicales de traçabilité

Démarrage et arrêt intégrés

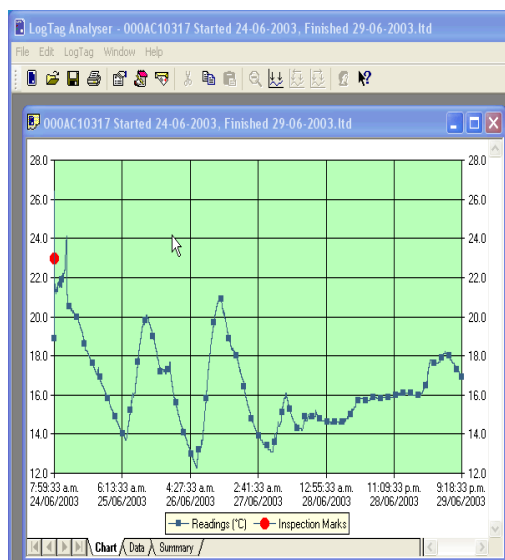
Interface multi-langues (FR, DE, ENG ,IT)

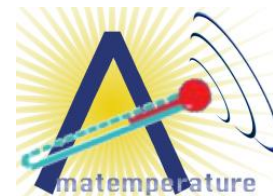
Précision de 0.5 degré

Résolution 0.1 degré

Logiciel LogTag Analyser et la station d'accueil inclus dans le kit de démarrage

Les enregistreurs de température Logtags nécessitent l'utilisation du logiciel **LogTag Analyser et de la station d'accueil** pour toutes les opérations. L'interface unique des Logtags est configurée pour un transfert rapide des données sur un PC. Le logiciel Logtag Analyser est compatible Windows.





LogTag

Spécifications



Plage de mesure	-40°C ~ +85°C
Résolution	0.1°C de -40°C ~ +40°C, 0.2°C de +40°C ~ +80°C
Précision	Meilleur que ±0.5°C pour -10°C~ +40°C. Meilleur que ±0.7°C pour -10°C~ -30°C & +40°C~+60°C Meilleur que ±0.8°C pour -30°C~ -40°C & +60°C~+80°C
Temps de réaction du capteur	Se stabilise en 5 minutes dans l'air
Capacité mémoire	8000 mesures
Intervalle de mesure	Programmable, de 30 secondes à plusieurs heures
Indicateurs visuels	Lumière intermittente 'OK' et lumière d'alerte en cas de dépassement des normes
Temps de déchargement sur PC	En moyenne, si la mémoire est pleine, le transfert est réalisé en 5 secondes
Protection	IP 65 ou étanche avec sachet en option
Alimentation	3V batterie Lithium
Durée de vie	2 ans par intervalle d'enregistrement de 15 min.
Dimension	86mm(L) x 54.5mm(l) x 8.6mm(H)
Poids	35g
Boîtier	Polycarbonate
Conformité EMC	Testé et approuvé aux normes EC EMC (EN 50081-1:1992 & EN 61000-6-1:2001) Testé et approuvé FCC Part 15 Subparts A and B. Déclaration de conformité FCC EMC Conformité EN 12830-99 Conformité avec FDA CFR21 part11 en ce qui concerne les signatures numériques Accrédité par l'OMS (Organisation Mondiale Santé) sous le code PIS/E6/53.
Divers	<ul style="list-style-type: none">• Démarrage activé par un bouton• Marque d'inspection enregistrée par un bouton• Tous les points d'inspection enregistrés sont transférés sur le logiciel• Indicateur de batterie faible dans le logiciel• Indicateurs visuels d'alarme et de fonctionnement• Existe aussi avec capteur d'humidité